

# POÉSIES CHTONIENNES

**RÉALISATEUR**

Marie-Louise Gariépy

**DURÉE DU PROGRAMME**

14:40

**ANNÉE**

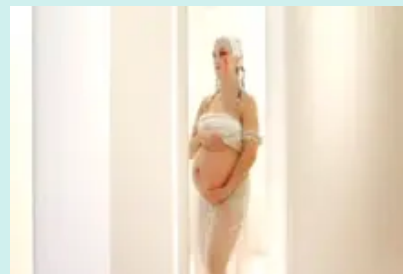
2008

**LANGUE ORIGINALE**

Sans dialogue

**CATÉGORIE**

Art vidéo

**DESCRIPTION**

*Poésies chtoniennes* s'inspire très librement de l'hypothèse de la déesse-mère, à l'ère paléolithique. Il est divisé en trois tableaux, chacun portant le nom d'un grand mythe féminin : Inanna, Eurydice et Izanami. Ces trois mythes sont étonnamment similaires. Chacun d'eux évoque un périple dans la terre des morts, dans les entrailles de la terre (« chthon » en grec ancien, d'où les *Poésies chtoniennes*). Ce voyage vers la mort m'est apparu comme un retour à la matrice maternelle avant que l'âme ne soit renvoyée dans l'univers du néant, l'espace qui précède et succède à l'existence.

**FORMAT DE TOURNAGE**

MiniDV

**SITE WEB**

<http://poesieschtoniennes.blogspot.com/>

**MOTS CLÉS**

Déesses, Rites, Corps, Féminité, Femmes, Grossesse

**THÈMES**

Art et culture

Identité