

# MY PERSON IN THE WATER

**RÉALISATEUR**

Leighton Pierce

**DURÉE DU PROGRAMME**

5:36

**ANNÉE**

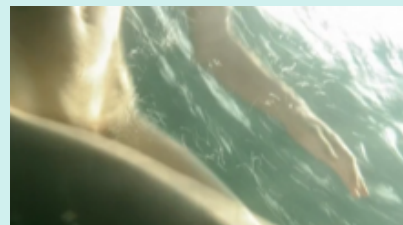
2006

**LANGUE ORIGINALE**

Sans dialogue

**CATÉGORIE**

Art vidéo

**DESCRIPTION**

Une femme se déplaçant dans l'eau et le regard d'un homme, chacun vue en dessous de l'eau, élaboré avec la force vectoriel du son, amène le spectateur vers un sentiment effervescent, un désir de s'intégrer parmi le sentiment de la séparation.

**SON**

Stéréo

**FORMAT DE TOURNAGE**

HDV

---

**INFORMATIONS COMPLÉMENTAIRES****Commentaire sur l'œuvre**

*My Person in the Water* est la pièce la plus récente de la série « narrations précipitées » de Leighton Pierce. Les installations multicanal et les vidéos monocanal de cette série investissent en périphérie l'attention du spectateur (et producteur de sens) en créant une expérience temporelle qui, sans jamais devenir narrative ou explicite, transforme les émotions. L'artiste ne joue pas sur l'identification à un personnage, ni sur un enchaînement d'intrigues ou un fondement conceptuel précis. Sa stratégie se base plutôt sur l'élasticité des émotions quand le public interagit avec le flux d'images et de sons. Il investit profondément les sens pour accéder à l'imagination, à la mémoire et à la curiosité du spectateur. La vidéo monocanal *My Person in the Water* sera remodelée afin d'être intégrée à une installation audiovisuelle à six canaux, *Convection*, commandée par le Cornell College (Iowa) et inaugurée en janvier 2007. *My Person in the Water* engendre un désir de communion face à un sentiment d'isolement. Regardant de sous la surface de l'eau, nous voyons une femme qui bouge dans l'eau et un homme qui regarde. Leur présence est accentuée par le pouvoir conducteur du son, qui entraîne le spectateur dans des profondeurs encore plus abyssales.

**MOTS CLÉS**

Eau, Perception, Femmes, Corps

**THÈMES**

Art et culture