

LA FEMME DANS LA CHAMBRE

RÉALISATEUR

Andrée-Anne Roussel

ANNÉE

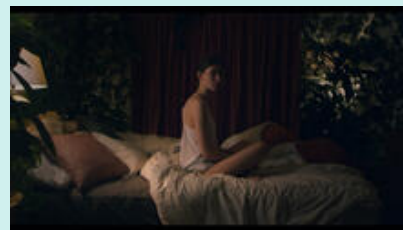
2015

LANGUE ORIGINALE

Sans dialogue

CATÉGORIE

Installation interactive



DESCRIPTION

La femme dans la chambre est une installation vidéo interactive élaborée à partir d'un système de capture de mouvements et de pression. L'œuvre met en scène un personnage féminin qui réagit à la présence du spectateur selon la position de ce dernier dans l'espace. Le visiteur est invité à partager un moment intime avec ce personnage tout en étant toutefois contraint à un sentiment d'ambiguïté et d'incertitude. Aucune réelle communication ne semble, au final, possible entre ces deux réalités séparées par le mur qu'est l'écran de projection. Dans le cadre de ce projet, l'artiste s'intéresse aux distances spatiales et émotives qui peuvent séparer deux individus, distances souvent exacerbées par les outils médiatiques. Elle se questionne également la représentation de la femme dans l'histoire de l'art. Cette installation vidéo propose en effet « un tout autre type de représentation des femmes dont la traditionnelle passivité est évacuée au profit d'un face à face avec le regardeur. La jeune femme passe ainsi du modèle observé à celui d'observant, de la passivité à l'activité. » (Marie-Claude Landry, conservatrice)

FORMAT DE TOURNAGE

HD

MOTS CLÉS

Femmes, interactivité, présence, communication, histoire de l'art

THÈMES

Art et culture