

ENTRAVES QUOTIDIENNES

RÉALISATEUR

Sylvanie Tendron

DURÉE DU PROGRAMME

2:19

ANNÉE

2006

LANGUE ORIGINALE

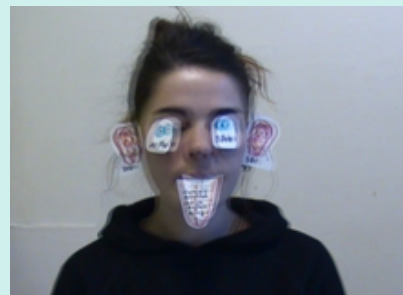
Français (texte à l'écran)

Sans dialogue

CATÉGORIE

Sous-titrage codé

Art vidéo



DESCRIPTION

Ce portrait identitaire montre par le biais de ces petits papiers (entraves) : la déficience des sens. Chose que l'on ne voit pas dans un portrait physique, identitaire.

Pour ce faire, je me suis mise en scène, j'ai transposé, testé, représenté le photomaton sur bande vidéo. De cela sont nés plusieurs petits montages, montrant des situations différentes pour chacun, métaphores burlesques quotidiennes. J'ai nommé cet ensemble : Entraves quotidiennes.

Avec ces séquences, j'essaie de trouver une nouvelle figure par le burlesque et l'« anormalité », mais qui m'est propre, par les actions, mimiques et symboles. Ces actions sont des réactions face aux entraves que je colle ou essaie de décoller de mon visage, qui me gênent ou m'amuse, me rappelant parfois les séances d'orthophonie. Métaphores des entraves de la vie de tous les jours auxquelles je fais face. Les grimaces sont un moyen d'expression infantile (« interdites » par les adultes) et une des composantes de la langue des signes. Évocation du burlesque et, peut-être, tragico-comique.

Le son de ces séquences est le bruit de fond du lieu du tournage. Par dessus, sont ajoutés des sons saccadés, dérapés, en décalages, qui sont un espace possible pour l'émergence poétique et métaphorisent les écarts que j'ai lors de malentendus. C'est aussi dans l'idée de rattraper le temps lors d'incompréhension.

En mettant en scène ma figure corporelle, je ne cherche pas ma vérité mais en dispose.

SON

Stéréo

FORMAT DE TOURNAGE

DVCAM

MOTS CLÉS

Performance, autoreprésentation, burlesque, surdité

THÈMES

Identité

Socio-politique